



**Дизайн проект кухни  
г.Салехард**



ООО "Интеррио"  
Тюмень, ул. Шиллера, 22  
(3452) 61-16-61

## Ведомость рабочих чертежей основного комплекта

<b>№</b>	<b>НАИМЕНОВАНИЕ</b>	<b>ЛИСТ</b>
1	2	3
1	ОБМЕРНЫЙ ПЛАН	3
2	ПЛАНИРОВОЧНОЕ РЕШЕНИЕ	4
3	РАЗВЕРТКА КУХОННОГО ГАРНИТУРА	5
4	ПЛАН РАССТАНОВКИ МЕБЕЛИ	7

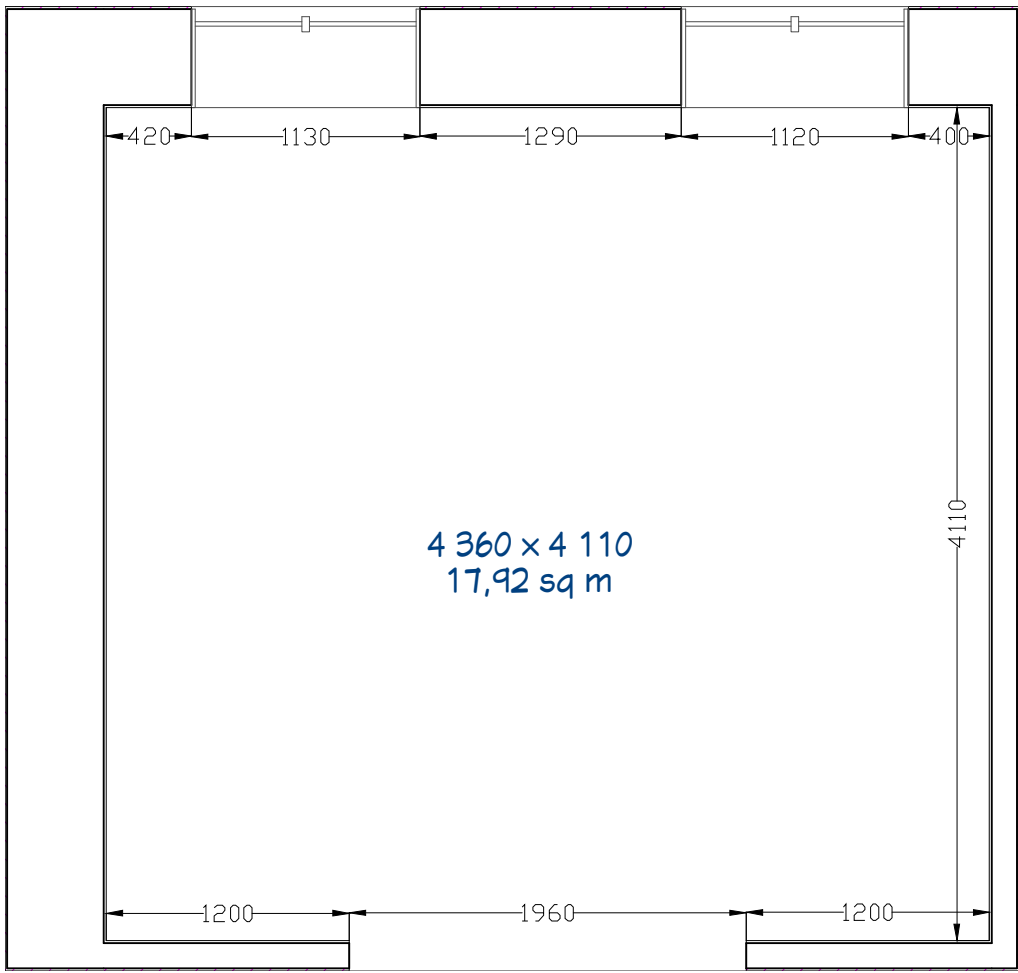
Согласовано									

Инв. № подл.		Подп. и дата		Взам. инв. №	



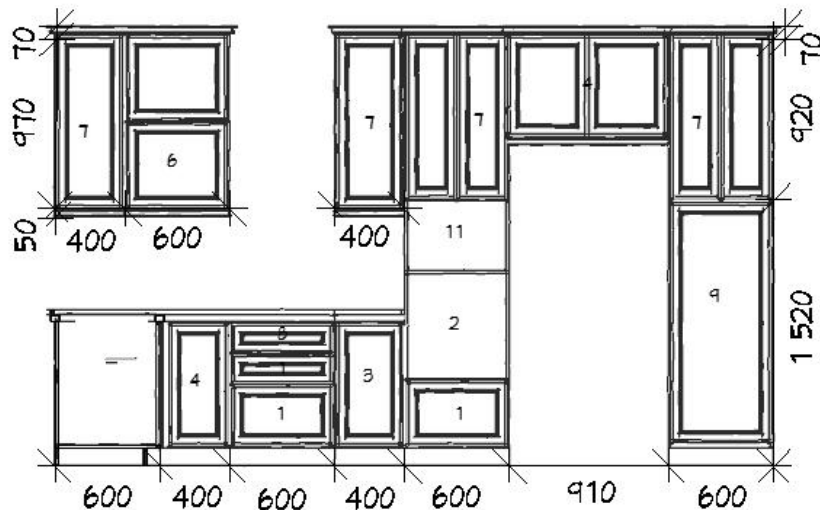
Согласовано

Инв. № подл. Подп. и дата. Взам. инв. №



4 360 x 4 110  
17,92 sq m

				ООО "Интеррио" (3452) 61-16-61			
				Кухня г. Салехард			
	Лист	№ док.	Поим.	Дата	Статус	Лист	Листов
Разработал	Решительский	Ф.И.			ПЛАНИРОВОЧНОЕ РЕШЕ	ИД	4 7
ГИП	Быстрикова	Ф.И.			НИЕ		
Нормы контр.				Планировочные решения			

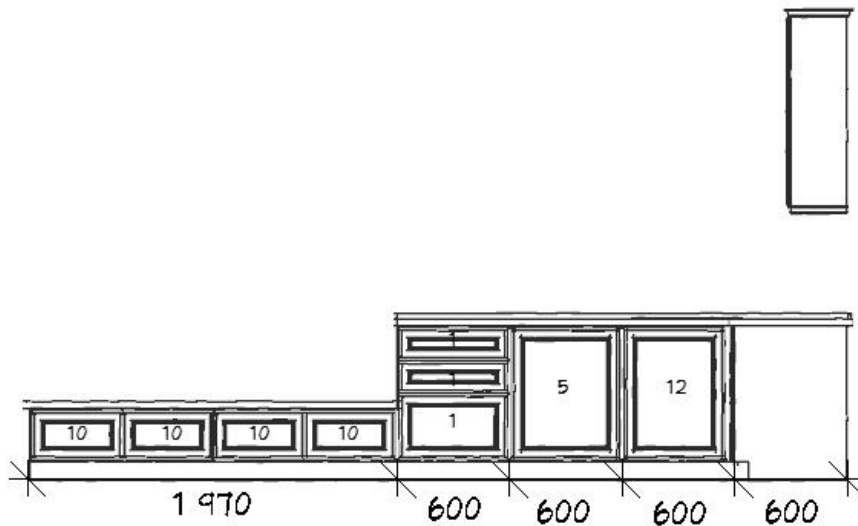


- 1 выдвижной ящик
- 2 духовой шкаф
- 3 шкаф для хранения газового баллона
- 4 шкаф с распашными дверцами (1 полка)
- 5 посудомоечная машина
- 6 шкаф с Авентосом (сушка в 3 уровня)
- 7 шкаф с распашными дверцами (2 полки)
- 8 ящик с лотком под столовые приборы
- 9 пенал для хранения (4 полки)
- 10 шкаф с механизмом открывания вниз
- 11 микроволновая печь


					ООО "Интеррио" (3452) 61-16-61
					Кухня г. Салехард
Изм.	Кол.уч.	Лист	№ док.	Подп.	
Разработал	Ремизовский В.В.				Развертка кухонного гарнитура
СПП	Бастрыкова О.М.				Стация Р/Д
					Лист 5
					Листов 7
Нормы контр.					Планировочные решения

Согласовано

Инв. № подл. Подп. и дата. Взам. инв. №

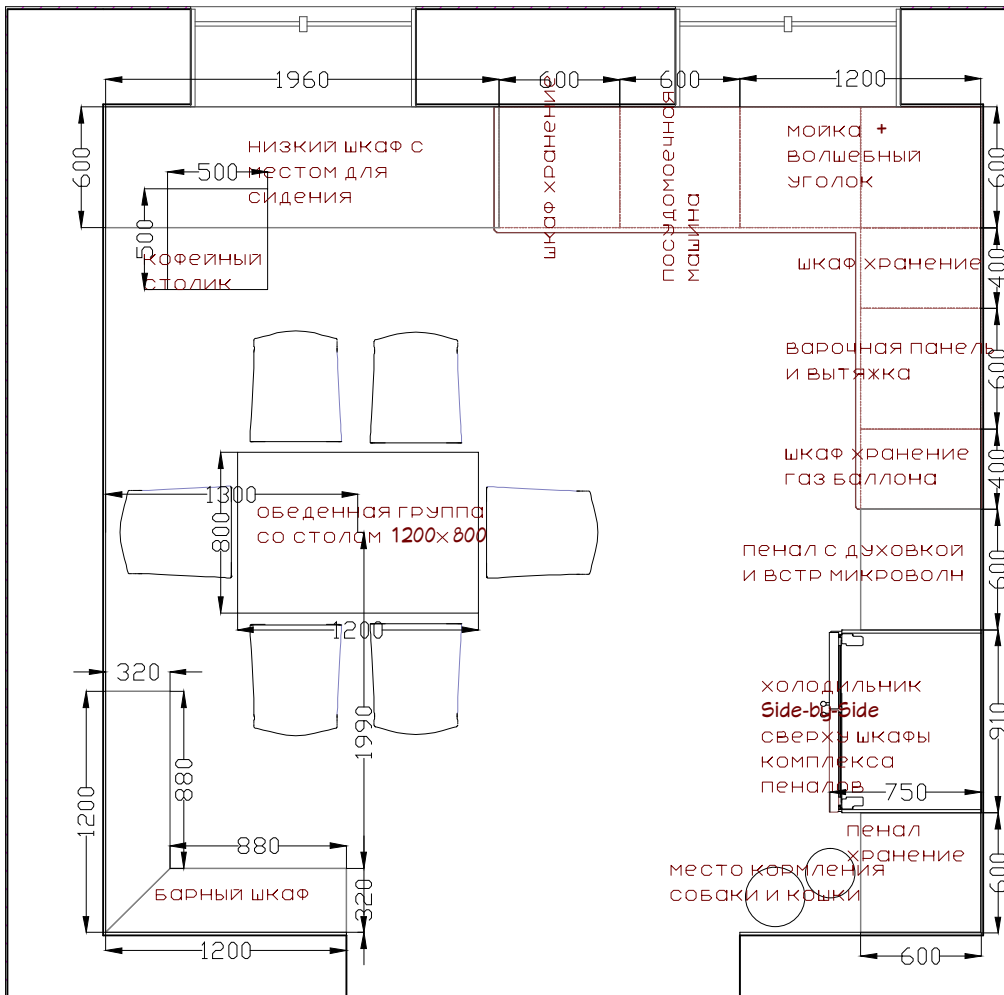



- 1 выдвжной ящик
- 2 духовой шкаф
- 3 шкаф для хранения газового баллона
- 4 шкаф с распашными дверцами (1 полка)
- 5 посудомоечная машина
- 6 шкаф с Авентосом (сушка в 3 уровня)
- 7 шкаф с распашными дверцами (2 полки)
- 8 ящик с лотком под столовые приборы
- 9 пенал для хранения (4 полки)
- 10 шкаф с механизмом открывания вниз
- 11 микроволновая печь
- 12 волшебный уголок под мойкой

				ООО "Интеррио" (3452) 61-16-61				
				Кухня г. Салехард				
Им.	Кол.ч.	Лист	№ док.	Подп.	Статус	Лист	Листов	
Разработал	Рисовал	В.В.			Развертка кухонного гарнитура	а	6	7
ГМП	Вострикова	В.М.			Планировочные решения			
Норм. контр.								

Согласовано

Инв. № подл. Подп. и дата. Взам. инв. №



				ООО "Интеррио" (3452) 61-16-61		
				Кухня г. Салехард		
Изм.	Кол.уч.	Лист	№ док.	Подп.	Стадия	Лист
Разработал	Ремневский В.В.				ПД	7
ГИП	Бастрыков Ф.М.					7
Норм. контр.						
ПЛАН РАССТАНОВКИ					МЕБЕЛИ	
Планировочные решения						

Копировал

А4